

ロール紙長尺モード POP FACTORY & 長尺 FACTORY Q&A

Q: 長尺印刷するときに印刷プレビューまたは印刷時に印刷されない箇所がある。

A: プリンタプロパティの用紙サイズに実寸（2000mm 以上）を設定すると印刷されないことがあります。

以下の手順で操作してください。

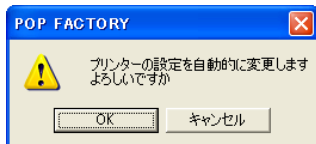
(例) (作図サイズ：横 1000mm 縦 3600mm) (プリンタ：PX-9500)

(1) 「ファイル」「印刷設定」で出力するプリンタ名を設定します。

ここではプリンタ名のみを設定します。その他設定は印刷時に設定します。

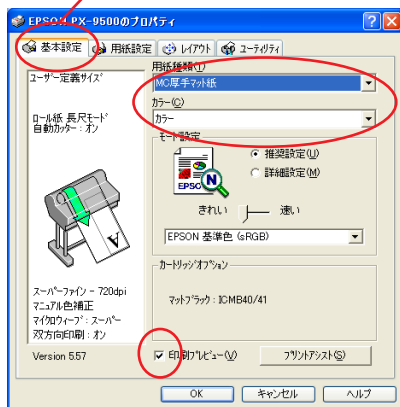
(2) 「ファイル」「印刷」を選択すると「プリンタの設定を自動に変更します。よろしいですか」の画面が表示されます。

< OK > ボタンをクリックしてください。

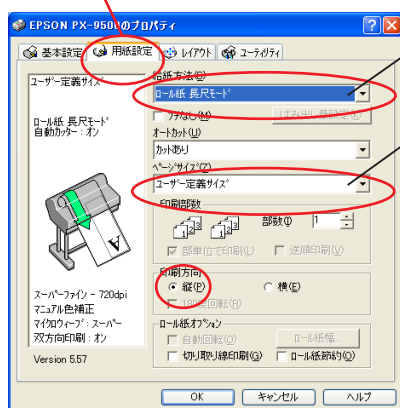


(3) 印刷の画面でプロパティを確認します。

「基本設定」タグで用紙種類、カラー等を設定します。



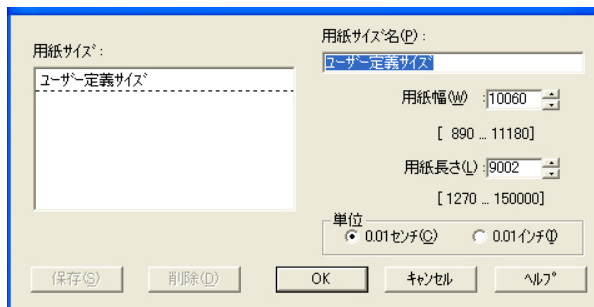
「用紙設定」はプログラム上、長尺印刷できるように自動設定されます。



ロール紙長尺モード（必須）

ユーザー定義サイズ 用紙長さが 9002 に設定されます。

(ユーザー定義サイズは長尺印刷時の最適数値になっています。)



(4) プロパティ画面を閉じて印刷画面の < OK > ボタンをクリックすると長尺印刷されます。

注意：プレビュー確認時は分割した枚数で表示されますが、印刷は自動変更後、給紙方法がロール紙長尺モードに変更されますので1枚で出力されます。